



Serie di batterie LFP residenziali

W10-5A

51.20V 200Ah 10.240kWh

versione: V1.2



La W10-5A è una batteria solare al litio per uso domestico. Il suo sistema intelligente di gestione delle batterie (BMS) può monitorare e ottimizzare le prestazioni della batteria in tempo reale, prolungarne la durata di vita, e Abilita il controllo a distanza tramite un' applicazione mobile, rendendoti conveniente seguire la tua casa Situazione energetica. È facile da installare e la progettazione a muro consente di risparmiare spazio. Nel caso di un In caso di emergenza, può fungere da banca elettrica per fornire energia agli elettrodomestici, adattandosi a Scenari diversi.

**Dongguan Lithium Valley
Energy Co., Ltd.**

CARATTERISTICHE



Applicazioni multiscenari

- Con staccabile facoltativo Anche le ruote, la batteria Offre energia mobile Funzionalità memoria
- Indice di protezione IP65 Per uso meteorologico



Sicurezza e Lunga Durata

- Celle di qualità A+, garantiscono la stabilità del circuito.
- Modulo di spegnimento integrato con estintori ad aerosol termico.



Manutenzione insufficiente

- Servizio di aggiornamento Firmware Via blé da
- ~~in cassa~~ Controlla il funzionamento della batteria Stato e configurazione BMS via blé



Flessibilità ed Espandibilità

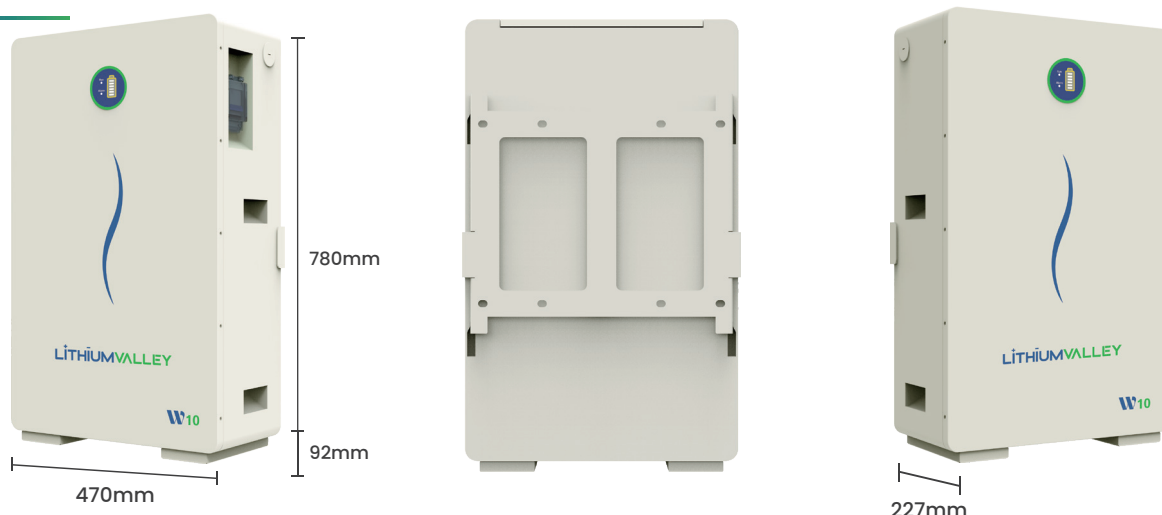
- Fino a 20 unità in parallelo
- Il sistema parallelo è al massimo Capacità di 204kWh



Certificazioni

- UN38.3, MSDS, CB, CE-EMC

Dimensioni



Nome prodotto		W10-5A
Caratteristiche Elettriche		
Tensione Nominale	51.2V	
Capacità Nominale	200Ah	
Energia	10240Wh	
Composizione Chimica della Batteria	Fosfato litio-ferro (LiFePO4)	
Vita Ciclica	8000cicli@80%DOD, 25°C/0.5C	
Tensione di Funzionamento	44.8-57.6V	
Interfacce di Comunicazione	CAN/RS485/RS232	
Estensibile	Fino a 20 unità	
Funzione di Espansione	Estintori a scudo/bluetooth/funzioni di riscaldamento (facoltativo) / ruote (facoltativo)	
Carica e Scarica		
Corrente di Carica/Scarica Consigliata	100A	
Corrente di Carica/Scarica Standard	200A	
Corrente di Scarica Istantanea	250A 10S	
Efficienza di Conversione	99% , 25°C/0.5C	
Ambientale		
Ambiente	Sotto lo stesso tetto	
Temperatura di Carica	Ha il riscaldamento funzioni: da 20 a 55 °C; Senza riscaldamento funzione: da 0 a 55 °C	
Temperatura di Scarica	- da 20 a 60 °C	
Temperatura di Conservazione	20 °C ~ 45 °C entro tre mesi; 25 + 3 °C superiore a tre mesi,	
Umidità di Conservazione	65+20%RH	
Altitudine	≤3,000 m	
Metodo di Raffreddamento	Dissipazione naturale del calore	
Grado di Protezione IP	IP65	
Meccanico		
Dimensione(L*W*D)	780*470*227mm (Escluse ruote)	
Peso	96.6kg (Escluse ruote)	
Installazione	Montaggio muri o pavimento	
Certificazione		
UN38.3, MSDS, CB, CE-EMC		

*Può esistere una leggera differenza tra il prodotto effettivo e alcuni video promozionali o immagini; si faccia riferimento al prodotto effettivo. A meno che non sia specificato altrimenti, tutti i dati di questa pagina provengono dal nostro laboratorio e possono esistere errori a causa dei cambiamenti delle condizioni oggettive.
*Le specifiche sono soggette a cambiamento senza preavviso.